



**İZMİR** BÖLGE PLANI 2010-2013

# 2010-2013 İzmir Bölge Planı İlçe Toplantıları

---

**Narlidere Özet Raporu**

**Kasım 2010**

# 2010-2013 İzmir Bölge Planı İlçe Toplantıları Narlidere Özet Raporu

## Nüfus Yapısı – Hızlı Kentleşme – Hızlı Nüfus Artışı – Göç<sup>1</sup>

- Narlıdere'nin nüfusu 2009 ADNKS verilerine göre 65.714.
- Narlıdere 2009 ADNKS verilerine göre İzmir'de nüfusu en hızlı artan ilçe (% 110,8).
- Bu tablo imar, kentleşme ve göç politikaları bakımından önemli sorunları da beraberinde getiriyor.

## Jeotermal Enerji<sup>2</sup>

- Jeotermal enerji potansiyeli bakımından Narlıdere önde gelen ilçeler arasında.
- Ancak ilçede, Balçova'da açılmış kuyulardan gelen mevcut jeotermal konut ısıtma potansiyelinden yararlanma oranı çok düşük (2006'da ilçede yalnızca 1.500 konut jeotermal ısıtmaya sahip. Aynı yıl bu oran Balçova'da 15 bin).

## Doğal Koruma, Sit Alanları, Kent-Kır Turizmi<sup>3</sup>

- Narlıdere kıyı alanları İzmir'deki doğal koruma ve SİT alanları arasında.
- Ali Onbaşı Deresi ve Vadisi, Çatalkaya sırtları, Yenikale-Bahçelerarası Mevkii kent-kır turizmi açısından potansiyele sahip.

## Toplam Firma Sayısı<sup>4</sup>

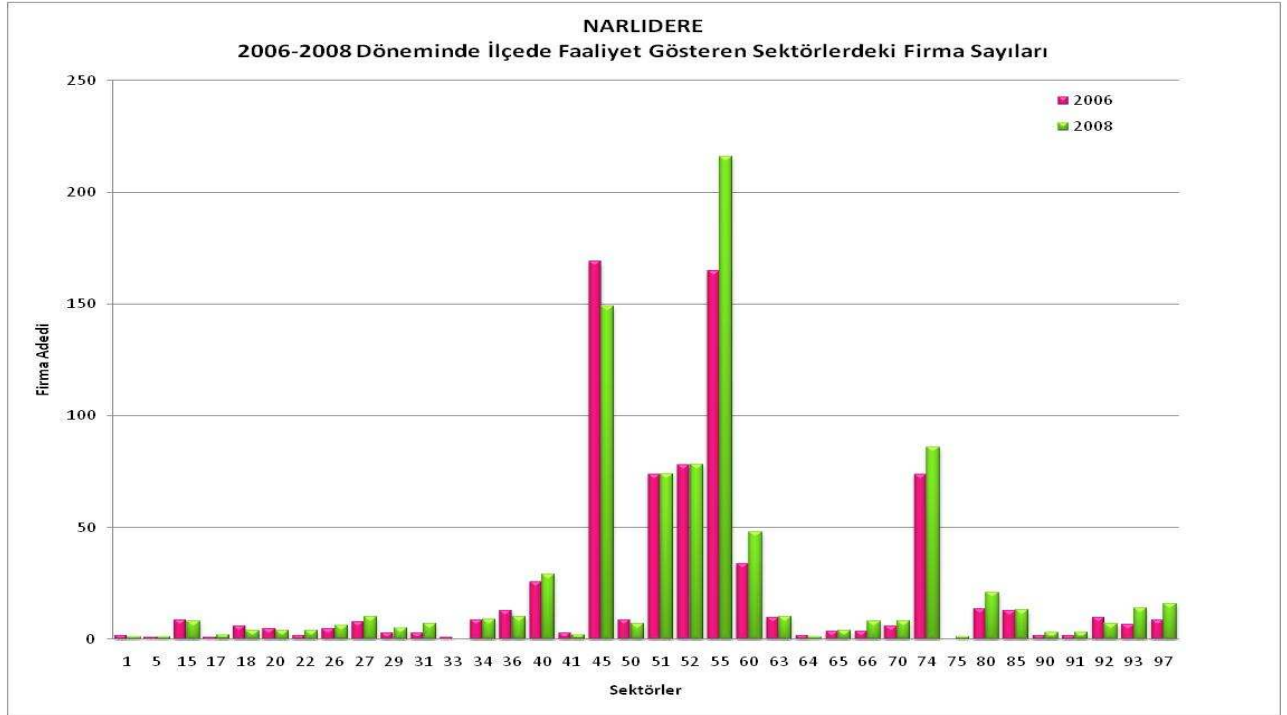
- 2008 itibarıyla Narlıdere'de 36 sektörde toplam 869 firma bulunuyor (İzmir'deki toplam firma sayısının % 0,99'u).
- Firma sayısı bakımından ilçede inşaat > oteller ve lokantalar > serbest meslek faaliyetleri sektörleri öne çıkıyor.
- 2006-2008 arasında firma sayısında yaşanan değişim açısından Narlıdere'de tıbbi aletler, hassas ve optik aletler > tarım ve hayvancılık > posta-telekomünikasyon sektörleri gerilerken genel elektrikli makine ve teçhizat imalatı > tekstil ürünleri imalatı > basım-yayım > sigorta ve emeklilik fonları > diğer hizmet faaliyetleri sektörleri yükseliyor.

<sup>1</sup> *İzmir Mevcut Durum Analizi (Haziran 2009)*, İZKA. 2009

<sup>2</sup> *adı geçen eser*

<sup>3</sup> *adı geçen eser*

<sup>4</sup> *İzmir Kümelenme Analizi İstatistiksel Rapor*, İZKA. 2009



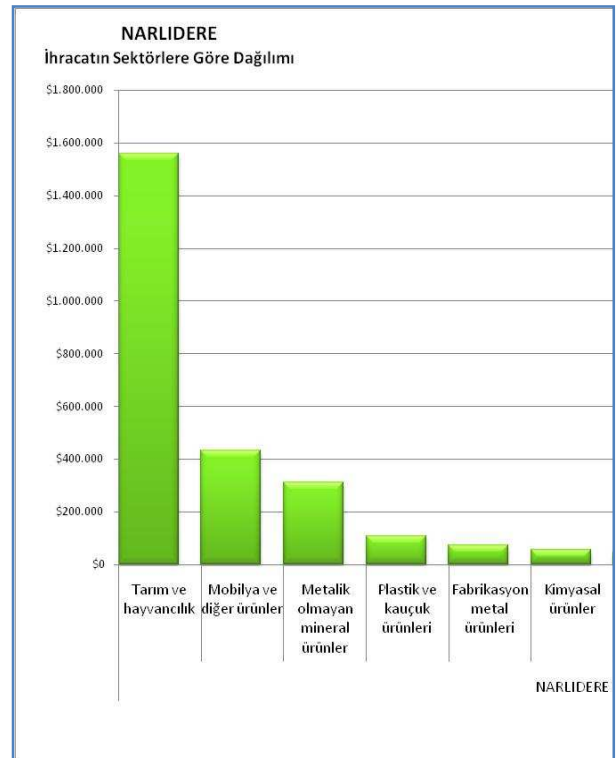
Şekil 1: Narlıdere'deki Firmaların Sektörel Dağılımı

### Toplam Çalışan Sayısı<sup>5</sup>

- 2008 yılında Narlıdere'de toplam 5.237 kişi çalışıyor (İzmir'de toplam çalışan sayısının % 0,8'i).

### Toplam İhracat Oranı<sup>6</sup>

- 2008 verilerine göre İzmir'den gerçekleşen toplam ihracatının % 0,03'ü Narlıdere'den.
- Narlıdere'den gerçekleşen ihracatta en üst sırayı % 61 ile tarım ve hayvancılık sektörü alıyor, ardından mobilya ve diğer ürünler geliyor.



Şekil 2: Narlıdere'den İhrac Edilen Ürünler ve Payları

<sup>5</sup> İzmir Kümelenme Analizi İstatistik Rapor, İZKA.

2009

<sup>6</sup> adı geçen eser

İlçe	İlçedeki Çalışan Sayısı	İlçedeki Çalışan Sayısının İzmir Toplamına Oranı (%)	İlçedeki Firma Sayısı	İlçedeki Firma Sayısının İzmir Toplamına Oranı (%)	İhracat (ABD \$)	İlçe İhracatının İzmir Toplamına Oranı (%)
Aliağa	27.225	4,14%	1.719	1,95%	673.307.314 \$	8,14%
Balçova	10.947	1,66%	1.498	1,70%	32.222.238 \$	0,39%
Bayındır	1.806	0,27%	418	0,47%	602.108 \$	0,01%
Bayraklı	474	0,07%	62	0,07%	14.445.201 \$	0,17%
Bergama	7.159	1,09%	1.348	1,53%	15.993.701 \$	0,19%
Beydağ	677	0,10%	128	0,15%	907.072 \$	0,01%
Bornova	117.713	17,88%	14.285	16,23%	1.544.141.607 \$	18,67%
Buca	28.257	4,29%	5.903	6,70%	73.493.224 \$	0,89%
Çeşme	7.661	1,16%	1.641	1,86%	127.080 \$	0,00%
Çiğli	39.234	5,96%	2.573	2,92%	919.147.867 \$	11,11%
Dikili	3.287	0,50%	803	0,91%	6.115.325 \$	0,07%
Foça	2.631	0,40%	499	0,57%	261.055.690 \$	3,16%
Gazimir	32.360	4,92%	2.350	2,67%	226.886.042 \$	2,74%
Güzelbahçe	3.167	0,48%	606	0,69%	9.523.193 \$	0,12%
Karabağlar	520	0,08%	90	0,10%	29.345.335 \$	0,35%
Karaburun	819	0,12%	235	0,27%	429.307 \$	0,01%
Karşıyaka	47.504	7,22%	7.644	8,68%	69.827.753 \$	0,84%
Kemalpaşa	32.133	4,88%	1.984	2,25%	662.985.166 \$	8,02%
Kınık	1.105	0,17%	221	0,25%	1.483.082 \$	0,02%
Kiraz	1.471	0,22%	267	0,30%	58.928 \$	0,00%
Konak	199.310	30,28%	31.446	35,72%	2.950.799.884 \$	35,68%
Menderes	13.417	2,04%	1.737	1,97%	62.062.958 \$	0,75%
Menemen	15.036	2,28%	1.706	1,94%	128.080.420 \$	1,55%
<b>Narlidere</b>	<b>5.237</b>	<b>0,80%</b>	<b>869</b>	<b>0,99%</b>	<b>2.594.921 \$</b>	<b>0,03%</b>
Ödemiş	8.645	1,31%	1.721	1,95%	20.052.668 \$	0,24%
Seferihisar	3.071	0,47%	761	0,86%	15.461.137 \$	0,19%
Selçuk	4.883	0,74%	812	0,92%	3.527.211 \$	0,04%
Tire	7.583	1,15%	1.143	1,30%	23.047.441 \$	0,28%
Torbali	28.856	4,38%	2.133	2,42%	520.581.038 \$	6,30%
Urla	6.037	0,92%	1.437	1,63%	1.357.863 \$	0,02%
<b>Toplam</b>	<b>658.225</b>	<b>100,00%</b>	<b>88.039</b>	<b>100,00%</b>	<b>8.269.662.775 \$</b>	<b>100,00%</b>

Tablo 1: İzmir ve İlçelerinin Çalışan Sayısı, Firma Sayısı ve Toplam İhracat Büyüklüğü Bakımından Karşılaştırması

## Narlidere GZFT Analizi<sup>7</sup>

NARLIDERE	GÜÇLÜ YANLAR	ZAYIF YANLAR	FIRSAT	TEHDİT
<b>EKONOMİK</b>				
<b>Tarım</b>		Bazı tarım alanlarının imara açılmış olması nedeniyle tarımsal üretimde gerileme yaşanması		
<b>Ticaret</b>		Büyük marketler nedeniyle esnafın yaşadığı darboğaz		
<b>İşletme/ girişimcilik kapasitesi</b>		Marka değere sahip üretim yapan işletmenin olmaması		
<b>İşgücü ve İstihdam</b>		İstihdam yaratacak iş sahalarının bulunmaması		
<b>Genel</b>	Gayrimenkul sektöründe İzmir’de tercih edilen bir ilçe olması	İlçede İnşaat sektörü dışında gelişim gösteren bir diğer sektörün bulunmaması		
	Yeme-İçme-Eğlence Sektöründeki canlılık			
<b>SOSYAL VE KÜLTÜREL YAPI</b>	Sosyal güvenlik kurumlarına bağlı olan kişi sayısının fazla olması (sosyal refahın yüksek olması-%1 oranında yeşil kart kullanıcısı)	İlçede ticaret lisesi dışında bir meslek lisesi olmaması	Jeotermal tedavi uygulamalı huzurevleri açılması için uygun ortam olması	
	Eğitim imkanlarının iyi olması	Geçmişte iç göç almış olması nedeniyle sosyal olumsuzluklar ve çarpık kentleşme ve suç oranlarının fazlalaşması (Özellikle Atatürk ve İnönü Mahallelerinde)		
	Kaliteli yapılaşma sayesinde yüksek alım gücüne sahip nüfusun artması	İlçede yaşayanlar arasında kültürel ve maddi durumlara ilişkin farkların artmış olması		
	Yüksek kalitede hizmet veren bir huzurevinin olması			
<b>ÇEVRE ve ENERJİ</b>	Jeotermal Enerji kaynaklarının varlığı			
	Jeotermal enerjinin konutlarda kullanılmaya başlanması			
<b>DOĞAL VE KÜLTÜREL VARLIKLAR</b>	Temiz havaya sahip olması	Sahil bandının cazibe yaratacak şekilde kullanılmaması		
	Güzel bir sahil bandına sahip olması			
<b>ALTYAPI VE KENTLEŞME</b>	Çevre Yolu bağlantısı varlığı (Ulaşım imkanlarındaki yeterlilik)			
	Altyapının iyi durumda olması			

Tablo 2: Narlıdere GZFT Analizi Tablosu

<sup>7</sup> Yukarıdaki tabloda, İZBP hazırlık sürecinde ilçe GZFT Analizi toplantıları kapsamında 12 Eylül 2008 tarihinde Narlıdere’de gerçekleştirilen toplantının bulgularını görebilirsiniz.

İLÇE	2008 KOBİ Mali Destek Programı		2008 Sosyal Kalkınma Mali Destek Programı		2009 Tarım ve Kırsal Kalkınma Mali Destek Programı		2009 Turizm ve Çevre Mali Destek Programı		GENEL TOPLAM	
	Toplam Proje Başvuru Sayısı	Toplam Başarılı Proje Sayısı*	Toplam Proje Başvuru Sayısı	Toplam Başarılı Proje Sayısı*	Toplam Proje Başvuru Sayısı	Toplam Başarılı Proje Sayısı**	Toplam Proje Başvuru Sayısı	Toplam Başarılı Proje Sayısı**	Proje Başvurusu	Başarılı Proje
Aliağa	6	2	1	0	2	0	0	0	9	2
Balçova	1	0	7	2	2	0	1	0	11	2
Bayındır	1	0	1	0	5	0	3	1	10	1
Bayraklı	1	0	5	0	2	1	7	1	15	2
Bergama	7	1	3	1	13	4	4	1	27	7
Beydağ	2	0	0	0	3	2	1	1	6	3
Bornova	78	14	25	4	22	6	6	3	131	27
Buca	7	1	7	1	1	0	1	0	16	2
Çeşme	5	0	5	0	0	0	8	4	18	4
Çiğli	68	12	8	3	7	1	3	0	86	16
Dikili	3	0	2	0	5	1	7	1	17	2
Foça	3	1	0	0	0	0	0	0	3	1
Gaziemir	18	3	2	0	4	0	2	0	26	3
Güzelbahçe	3	0	0	0	2	1	0	0	5	1
Karabağlar	5	2	5	0	3	0	1	1	14	3
Karaburun	4	1	4	2	2	2	3	0	13	5
Karşıyaka	9	3	11	2	4	1	8	1	32	7
Kemalpaşa	48	11	3	1	21	7	0	0	72	19
Kınık	3	0	0	0	2	1	11	2	16	3
Kiraz	2	0	6	3	7	3	3	2	18	8
Konak	55	12	93	28	24	8	28	8	200	56
Menderes	27	5	18	6	6	3	3	3	54	17
Menemen	13	1	5	3	18	5	2	1	38	10
Narlidere	1	0	2	1	1	0	0	0	4	1
Ödemiş	8	3	4	1	11	4	9	2	32	10
Seferihisar	2	1	3	1	7	4	5	1	17	7
Selçuk	3	0	1	1	0	0	5	4	9	5
Tire	12	5	3	0	14	5	2	0	31	10
Torbalı	43	11	5	2	10	3	0	0	58	16
Urla	3	0	3	0	9	2	5	1	20	3
<b>TOPLAM</b>	<b>441</b>	<b>89</b>	<b>232</b>	<b>62</b>	<b>207</b>	<b>64</b>	<b>128</b>	<b>38</b>	<b>1008</b>	<b>253</b>

Tablo 3: İlçelerden İZKA Mali Destek Programlarına Başvuran ve Başarılı Bulunup Sözleşme İmzalayan Proje Sayıları

\*2008 KOBİ ve 2008 Sosyal Kalkınma Mali Destek Programları başvuru değerlendirme sürecinin sonunda başarılı bulunup sözleşme imzalanan ve uygulaması biten projeler

\*\*2009 Tarım ve Kırsal Kalkınma ile 2009 Turizm ve Çevre Mali Destek Programları başvuru değerlendirme sürecinin sonunda başarılı bulunup sözleşme imzalanan ve uygulaması devam eden projeler