



**İZMİR** BÖLGE PLANI 2010-2013

# 2010-2013 İzmir Bölge Planı İlçe Toplantıları

## Menderes Özet Raporu

Aralık 2010

# 2010-2013 İzmir Bölge Planı İlçe Toplantıları Menderes Özet Raporu

## Nüfus Yapısı - Sosyoekonomik Gelişmişlik - Ulaşım<sup>1</sup>

- Menderes'in nüfusu 2009 ADNKS verilerine göre 69.515'tir.
- Türkiye'de 872 ilçe arasında gelişmişlik açısından 124. sıradadır (DPT, 2004).
- Menderes'te 2008-2009 yıllarındaki nüfus artışı, İzmir ortalamasının (% 18,9) biraz üzerinde % 21,8 olarak seyretmiştir.
- Menderes'te şehir nüfus oranı % 77,4'tür. Bu da diğer ilçelere göre sıralamada 10.sıraya taşımaktadır.
- Menderes 33,2 medyan yaş ile İzmir'in 32,8'lik medyan yaşından daha yüksektir.
- İlçede okuryazarlık oranı % 89,6 iken; doktora yapmış 20 kişi bulunmaktadır.
- 2008 yılı verilerine göre, Menderes'te hastane bulunmamaktadır.
- İnşaat halindeki Aliağa-Menderes arasındaki EGERAY projesi tamamlandığında; sanayi bölgeleri ile konut alanları arasındaki taşımacılıkta önemli bir katkı sağlayarak ve Menderes'in İzmir merkez ve diğer ilçelerle ulaşım bağlantısı güçlenecektir.

## Turizm ve Çevre<sup>2</sup>

- Menderes ilçesi, turizm açısından öne çıkan ilçelerdendir. Özellikle Ege Denizi kıyıları bu bakımdan öne çıkmaktadır. Yine ilçedeki dağlık bölgeler alternatif turizm seçenekleri sunmaktadır. Yabancı turist ağırlıklı bir ziyaretçi yapısı bulunmaktadır.
- İzmir İl Kültür ve Turizm Müdürlüğü'nün 2009 verilerine göre turizm yatırım belgeli konaklama tesislerinin yatak sayısının en fazla bulunduğu ilçeler arasında Menderes (% 12,9) ile dördüncü sıradadır (Çeşme (% 26,45), Seferihisar (% 22,69), Dikili (% 17,01)).
- Aynı verilere göre turizm işletmesi belgeli konaklama tesislerinin yatak sayısında da Menderes % 15,47 ile merkez ilçelerin (% 32,85), Çeşme (% 20,15) ve Selçuk'un (% 17,97) ardından gelmektedir.
- Atıksu ve içme suyu şebekelerinde yatırıma ihtiyaç duyulmaktadır.
- Tahtalı Havzasından İzmir'in içme suyunun %38'i karşılanmaktadır. Bu bölge, koruma alanıdır.

## Tarım<sup>3</sup>

- Menderes'in de aralarında bulunduğu (Kemalpaşa, Menemen, Bayındır ve Torbalı'yla beraber) ilçelerde üretilen çekirdeksiz sultani üzümler "Ege Sultani Üzümleri" kapsamında coğrafi işaretle tescillenmiştir.
- Üzümün yanı sıra, satsuma mandalina yetiştiriciliği de oldukça büyük yer tutmaktadır.

## Sanayi<sup>4</sup>

- İmalat sanayinin dikkat çektiği ilçelerden olan Menderes'te bir yoğunlaşma çıkmamasına rağmen ilçede bulunan İTOB OSB'sinde yer seçmiş olan gıda sanayinin 1996 ve 2001 yılları arasında sektördeki katma değer artışına etkisi olduğu söylenebilir.
- Kağıt, kağıt ürünleri ve basın sanayi de Menderes'te öne çıkmaya başlayan sektörlerdendir.
- Metal eşya, makine ve teçhizat, ulaştırma aracı, ilmi ve meslek ölçme aletleri sanayinde de yeni parlayan yıldız ilçedir.

<sup>1</sup> *İzmir Mevcut Durum Analizi (Haziran 2009)*, İZKA. 2009; *İzmir Mevcut Durum Raporu*, İZKA. 2008; *İlçelerin Sosyo-Ekonomik Gelişmişlik Sıralaması Araştırması*, DPT.2004

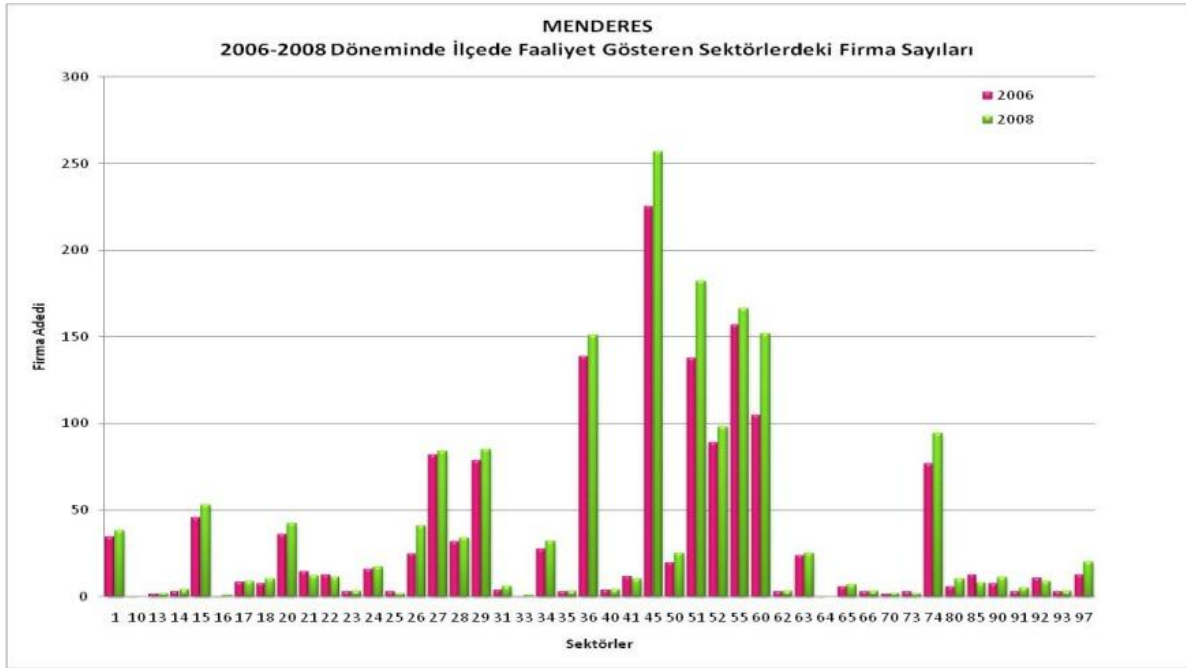
<sup>2</sup> *2010-2013 İzmir Bölge Planı*, İZKA. 2010

<sup>3</sup> *adı geçen eser*

<sup>4</sup> *İzmir Mevcut Durum Raporu*, İZKA. 2008

## Toplam Firma Sayısı<sup>5</sup>

- 2008 itibarıyla Menderes'te 46 sektörde toplam 1717 firma bulunmaktadır.
- En çok firma sayısına sahip üç sektör; İnşaat, Toptancılık ve Oteller ve Lokantalar sektörleridir.
- 2006-2008 yılları firma sayıları açısından incelendiğinde Üye Olunan Kuruluşların Faaliyeti, Eğitim ve Metalik Olmayan Mineral Ürünlerin İmalatı sektörlerinde artış olduğu gözlemlenmektedir. Buna karşılık Kömür madenciliği ve Posta ve Telekomünikasyon sektörleri olumsuz etkilenmiştir.



Şekil 1: Menderes'teki Firmaların Sektörel Dağılımı

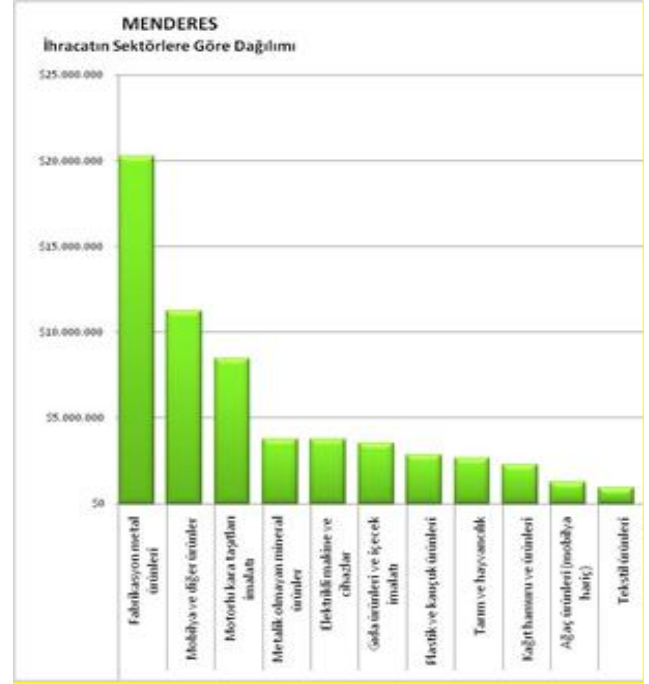
<sup>5</sup> İzmir Kümelenme Analizi İstatistik Rapor, İZKA. 2009

### Toplam Çalışan Sayısı<sup>6</sup>

- 2008 yılı istihdam verilerine göre;13.417 kişi Menderes ilçesinde istihdam edilmiştir. Ancak, %-1,68 bir oranda 2006'daki istihdam ilçede azalmıştır.

### Toplam İhracat Oranı<sup>7</sup>

- 2008 verilerine göre Menderes'ten gerçekleşen toplam ihracat İzmir toplamının % 0,75'ini oluşturmaktadır. Bu değerle, İzmir ilinde ancak ortalarda kendine yer bulabilmektedir.
- Menderes'in ihracatında en üst sırayı alan üç ürün grubu Fabrikasyon metal ürünleri, Mobilya ve diğer ürünler ve Motorlu kara taşıtları imalatı toplam ilçe ihracatının %65'ini oluşturmaktadır.



Şekil 2: Menderes'ten İhraç Edilen Ürünler ve Payları

<sup>6</sup> İzmir Kümelenme Analizi İstatistikî Rapor, İZKA.

2009

<sup>7</sup> adı geçen eser

İlçe	İlçedeki Çalışan Sayısı	İlçedeki Çalışan Sayısının İzmir Toplamına Oranı (%)	İlçedeki Firma Sayısı	İlçedeki Firma Sayısının İzmir Toplamına Oranı (%)	İhracat (ABD \$)	İlçe İhracatının İzmir Toplamına Oranı (%)
Aliağa	27.225	4,14%	1.719	1,95%	673.307.314 \$	8,14%
Balçova	10.947	1,66%	1.498	1,70%	32.222.238 \$	0,39%
Bayındır	1.806	0,27%	418	0,47%	602.108 \$	0,01%
Bayraklı	474	0,07%	62	0,07%	14.445.201 \$	0,17%
Bergama	7.159	1,09%	1.348	1,53%	15.993.701 \$	0,19%
Beydağ	677	0,10%	128	0,15%	907.072 \$	0,01%
Bornova	117.713	17,88%	14.285	16,23%	1.544.141.607 \$	18,67%
Buca	28.257	4,29%	5.903	6,70%	73.493.224 \$	0,89%
Çeşme	7.661	1,16%	1.641	1,86%	127.080 \$	0,00%
Çiğli	39.234	5,96%	2.573	2,92%	919.147.867 \$	11,11%
Dikili	3.287	0,50%	803	0,91%	6.115.325 \$	0,07%
Foça	2.631	0,40%	499	0,57%	261.055.690 \$	3,16%
Gazimir	32.360	4,92%	2.350	2,67%	226.886.042 \$	2,74%
Güzelbahçe	3.167	0,48%	606	0,69%	9.523.193 \$	0,12%
Karabağlar	520	0,08%	90	0,10%	29.345.335 \$	0,35%
Karaburun	819	0,12%	235	0,27%	429.307 \$	0,01%
Karşıyaka	47.504	7,22%	7.644	8,68%	69.827.753 \$	0,84%
Kemalpaşa	32.133	4,88%	1.984	2,25%	662.985.166 \$	8,02%
Kınık	1.105	0,17%	221	0,25%	1.483.082 \$	0,02%
Kiraz	1.471	0,22%	267	0,30%	58.928 \$	0,00%
Konak	199.310	30,28%	31.446	35,72%	2.950.799.884 \$	35,68%
<b>Menderes</b>	<b>13.417</b>	<b>2,04%</b>	<b>1.737</b>	<b>1,97%</b>	<b>62.062.958 \$</b>	<b>0,75%</b>
Menemen	15.036	2,28%	1.706	1,94%	128.080.420 \$	1,55%
Narlıdere	5.237	0,80%	869	0,99%	2.594.921 \$	0,03%
Ödemiş	8.645	1,31%	1.721	1,95%	20.052.668 \$	0,24%
Seferihisar	3.071	0,47%	761	0,86%	15.461.137 \$	0,19%
Selçuk	4.883	0,74%	812	0,92%	3.527.211 \$	0,04%
Tire	7.583	1,15%	1.143	1,30%	23.047.441 \$	0,28%
Torbali	28.856	4,38%	2.133	2,42%	520.581.038 \$	6,30%
Urla	6.037	0,92%	1.437	1,63%	1.357.863 \$	0,02%
<b>Toplam</b>	<b>658.225</b>	<b>100,00%</b>	<b>88.039</b>	<b>100,00%</b>	<b>8.269.662.775 \$</b>	<b>100,00%</b>

Tablo 1: İzmir ve İlçelerinin Çalışan Sayısı, Firma Sayısı ve Toplam İhracat Büyüklüğü Bakımından Karşılaştırması

### Menderes GZFT Analizi<sup>8</sup>

MENDERES	GÜÇLÜ YANLAR	ZAYIF YANLAR	FIRSAT	TEHDİT
<b>EKONOMİK</b>				
<b>TARIM</b>	Tarımsal üretime uygun kaliteli toprak	Havza koruma alanı nedeniyle organik tarım dışındaki tarımsal faaliyetlerin yapılamıyor olması	Doğal ve organik ürünlere olan ilginin artması	Ekonomisi tarıma dayalı beldelerde iklim değişikliği ile oluşan kuraklığın negatif etkisi
	23.331 hektarlık verimli tarım arazisinin bulunması	Organik tarım konusunda çiftçilerin bilinçsizliği	Tahtalı Barajı Havzasının koruma bantlarında sadece organik tarım yapılabilecek arazilerinin bulunması	Tarımda girdi maliyetlerinin yüksekliği
	İlçede güçlü bir tarım kültürünün bulunması	Tarımsal eğitim ve yayım hizmetleri ile işbirliği konusundaki yetersizlikler		
	Organik tarım konusunda işbirliği yapacak kurumların olması	Mandalina ürünü için tanıtmaya ayrılan kaynakların yetersizliği		
	Kaliteli tütün yetiştiriciliği			
	Marka olabilecek yöresel ürün çeşitliliği (Narenciye, Efes türü üzüm, sofralık salatalık, kesme çiçekçilik, şaraplık üzüm üretimi)			
<b>SANAYİ</b>	İTOB Organize Sanayi Bölgesinin ilçede olması	Metro hattının sanayi sitesine ulaşmaması		Tahtalı Barajı ve koruma bantlarından dolayı getirilen sınırlamaların sanayinin gelişmesine engel olması
	Kısık Sanayi Sitesinin ilçede bulunması	Sanayi bölgesine ulaşım altyapısında eksiklik		
	Kısık Sanayi Sitesinin ulaşım kolaylığı	İTOB'a ulaşım sorunu (anayollara bağlantıda sorun)		
		Yıllar içerisinde sanayinin gerilemesi		
<b>TİCARET</b>	Kaybolmaya yüz tutmuş meslek dallarının barındırması (sepetçilik, boncukçuluk, yorgancılık, tenekecilik, süpürgecilik, gibi)	İl merkezine çok yakın olması nedeniyle hizmet sektörünün ve ticaretin fazla gelişmemesi		

<sup>8</sup> Yukarıdaki tabloda, İZBP hazırlık sürecinde ilçe GZFT Analizi toplantıları kapsamında 08 Temmuz 2008 tarihinde Menderes'te gerçekleştirilen toplantının bulgularını görebilirsiniz. Bu analizdeki tespitler GZFT analizi yöntemi gereği katılımcıların ilçe ile ilgili görüş ve tespitlerini yansıtmaktadır.

<b>TURİZM</b>	Turistik işletmelerin ve tesislerin bulunması	İlçenin turizm olanaklarının yeterince tanıtılmaması	Turizm Alt Yapı Birliği'nin faaliyette olması 40 km'lik sahil şeridi ile doğa harikası kıyı, koy varlığı	
<b>İŞ GÜCÜ</b>		Genç nüfusun yoğun olması nedeniyle istihdamının yetersiz olması, yüksek işsizlik oranı Eğitimli işgücü eksikliği	İşsizliğin azalmasını sağlayabilecek sanayi bölgesinin varlığı	Hızlı göç alması
<b>GENEL</b>	AB' ye uyum çalışmalarının yürütülüyor olması	Sermaye ve mali kaynak yetersizlikleri AB rekabet ortamına KOBİ' lerin yeterince hazır olmaması Tarım ve sanayi alanında desteklerin, teşviklerin yetersiz kalması İlçenin tanıtımındaki yetersizlik (tanıtım broşürü, el ilanı, fuarlara katılım eksikliği) Marka olabilecek tarım ve el sanatları ürünlerin tanıtım eksikliği		Türkiye genelinde işsizlik ve yoksulluk gibi sosyo- ekonomik olumsuzlukların artması Ham madde ve enerji maliyetlerindeki yükseklik
<b>SOSYAL VE KÜLTÜREL YAPI</b>		Eğitim ve sosyal yapıdaki eksiklik Eğitim, sağlık ve sosyal güvenlik hizmetlerinin etkinleştirilmesine olan ihtiyaç		Sahil şeridinin olması nedeniyle insan kaçakçılığının olması
		İlçede yüksek okul olmaması		
		İlçede tarım ve sanayi alanında eleman yetiştiren meslek lisesi eksikliği		

<b>POLİTİK YAPI VE KURUMSAL KAPASİTE</b>		Kamu kuruluşları arasındaki koordinasyon yetersizliği		
		STK' ların sayısal azlığı ve mevcut çalışmalarının yetersizliği		
<b>ÇEVRE ve ENERJİ</b>		Çevre yatırımları ile altyapı yatırımlarının paralel yürütülmemesi		
		Tahtalı Barajı Su Koruma Havzası bölgesinde yaşayan halka gerekli tarımsal ve ticari desteğin olmaması		
<b>DOĞAL VE KÜLTÜREL VARLIKLAR</b>	Antik İyon uygarlıklarından Colophon ve Claros'un olması ve Roma uygarlıklarına ait yerleşim birimine ait tiyatro, tapınak, sunak ile sütun başlıkları ve kolonlara ait kalıntıların bulunması			
	Bölgedeki doğal kaynak zenginliği			
	Zengin yeraltı içme sularının varlığı			
<b>ALTYAPI VE KENTLEŞME</b>	Adnan Menderes Hava Limanının İlçede yer alması	Bazı beldelerdeki (Değirmendere ) altyapı eksikliği	Kentsel gelişmeye uygun arazilerin varlığı	
		Altyapı tesislerinde yüksek enerjiye olan ihtiyaç ve eleman yetersizliği	Aliağa Menderes metro hattı projesi	
		Göç nedeniyle altyapı eksikliği ve çarpık kentleşme		

Tablo 2: Menderes GZFT Analizi Tablosu



İLÇE	2008 KOBİ Mali Destek Programı		2008 Sosyal Kalkınma Mali Destek Programı		2009 Tarım ve Kırsal Kalkınma Mali Destek Programı		2009 Turizm ve Çevre Mali Destek Programı		GENEL TOPLAM	
	Toplam Proje Başvuru Sayısı	Toplam Başarılı Proje Sayısı*	Toplam Proje Başvuru Sayısı	Toplam Başarılı Proje Sayısı*	Toplam Proje Başvuru Sayısı	Toplam Başarılı Proje Sayısı**	Toplam Proje Başvuru Sayısı	Toplam Başarılı Proje Sayısı**	Proje Başvurusu	Başarılı Proje
Aliağa	6	2	1	0	2	0	0	0	9	2
Balçova	1	0	7	2	2	0	1	0	11	2
Bayındır	1	0	1	0	5	0	3	1	10	1
Bayraklı	1	0	5	0	2	1	7	1	15	2
Bergama	7	1	3	1	13	4	4	1	27	7
Beydağ	2	0	0	0	3	2	1	1	6	3
Bornova	78	14	25	4	22	6	6	3	131	27
Buca	7	1	7	1	1	0	1	0	16	2
Çeşme	5	0	5	0	0	0	8	4	18	4
Çiğli	68	12	8	3	7	1	3	0	86	16
Dikili	3	0	2	0	5	1	7	1	17	2
Foça	3	1	0	0	0	0	0	0	3	1
Gaziemir	18	3	2	0	4	0	2	0	26	3
Güzelbahçe	3	0	0	0	2	1	0	0	5	1
Karabağlar	5	2	5	0	3	0	1	1	14	3
Karaburun	4	1	4	2	2	2	3	0	13	5
Karşıyaka	9	3	11	2	4	1	8	1	32	7
Kemalpaşa	48	11	3	1	21	7	0	0	72	19
Kınık	3	0	0	0	2	1	11	2	16	3
Kiraz	2	0	6	3	7	3	3	2	18	8
Konak	55	12	93	28	24	8	28	8	200	56
Menderes	27	5	18	6	6	3	3	3	54	17
Menemen	13	1	5	3	18	5	2	1	38	10
Narlıdere	1	0	2	1	1	0	0	0	4	1
Ödemiş	8	3	4	1	11	4	9	2	32	10
Seferihisar	2	1	3	1	7	4	5	1	17	7
Selçuk	3	0	1	1	0	0	5	4	9	5
Tire	12	5	3	0	14	5	2	0	31	10
Torbali	43	11	5	2	10	3	0	0	58	16
Urla	3	0	3	0	9	2	5	1	20	3
<b>TOPLAM</b>	<b>441</b>	<b>89</b>	<b>232</b>	<b>62</b>	<b>207</b>	<b>64</b>	<b>128</b>	<b>38</b>	<b>1008</b>	<b>253</b>

Tablo 3: İlçelerden İZKA Mali Destek Programlarına Başvuran ve Başarılı Bulunup Sözleşme İmzalayan Proje Sayıları

\*2008 KOBİ ve 2008 Sosyal Kalkınma Mali Destek Programları başvuru değerlendirme sürecinin sonunda başarılı bulunup sözleşme imzalanan ve uygulaması biten projeler

\*\*2009 Tarım ve Kırsal Kalkınma ile 2009 Turizm ve Çevre Mali Destek Programları başvuru değerlendirme sürecinin sonunda başarılı bulunup sözleşme imzalanan ve uygulaması devam eden projeler

# İZMİR BÖLGE PLANI 2010-2013

GELİŞME EKSENLERİ	STRATEJİK ÖNCELİKLER	HEDEFLER
<b>İŞLETMELERDE REKABET EDEBİLİRLİK</b>	<b>1. Bölgesel Ar-Ge ve Yenilik Kapasitesinin Geliştirilmesi</b>	1. Bölgesel Yenilik Stratejisi geliştirilecektir. 2. Üniversiteler ve araştırma enstitüleri ile kamu kurumları ve işletmeler arasında işbirliği güçlendirilecektir. 3. Anahtar sektörler başta olmak üzere Ar-Ge altyapısı güçlendirilecektir. 4. Yenilik, Ar-Ge ve teknoloji bilinci yükseltilecektir. 5. Yenilik odaklı girişimler geliştirilecektir. 6. İşletmelerin teknoloji kapasiteleri artırılacak ve işletmelerde ileri teknoloji kullanımı yaygınlaştırılacaktır. 7. İzmir Teknoloji Geliştirme Bölgesi'nin daha etkin çalışması ve Bölge'deki firma sayısının artması sağlanacaktır.
	<b>2. İşletmelerde Kurumsallaşma, Üretim ve Pazarlama Kapasitesinin Artırılması</b>	1. Markalaşma teşvik edilerek coğrafi işaretli ürün sayısı ve marka tescillerinin Türkiye içindeki payı artırılacaktır. 2. İşletmelerin ulusal ve uluslararası pazarlarda etkinliği ve Türkiye içindeki ihracat payı artırılacaktır. 3. Aile şirketlerinde kurumsallaşma sağlanacaktır. 4. KOBİ'lerin üretim ve kalite süreçleri iyileştirilecektir. 5. KOBİ'lerin finansman olanakları ve mevcut mali desteklerden faydalanma kapasitesi artırılacaktır. 6. Tarımsal kooperatif ve birliklerin özellikle kurumsallaşma, yönetim ve pazarlama konularında daha etkin çalışması sağlanacaktır.
	<b>3. Kümelenmelerin Oluşturulması ve Düzenli Sanayileşmenin Sağlanması</b>	1. 2012 yılına kadar Kümelenme Stratejisi oluşturulacak, kümelenmeyi destekleyen işbirliği ağları geliştirilecek ve kümelenme bilinci yaygınlaştırılacaktır. 2. Kümelenme potansiyeline sahip sektörler başta olmak üzere anahtar sektörlerde örnek teşkil edecek iki kümelenme oluşumu desteklenecektir. 3. Gıda ve içecek sanayinin potansiyel küme alt sektörlerinde kümelenme oluşumları desteklenerek tarım sektörü ile entegrasyonu sağlanacaktır. 4. Giyim eşyası sanayinin potansiyel küme alt sektörlerinde kümelenme oluşumları desteklenecek ve İzmir'in moda tasarım merkezi olması sağlanacaktır. 5. Lojistik sektöründe kümelenme oluşumları desteklenecektir. 6. Endüstriyel makine imalatı sektörünün alt sektörlerinde potansiyel küme oluşumları desteklenecektir. 7. İhtisas organize sanayi ve endüstri bölgeleri kurulacak ve var olan bölgelerin daha etkin kullanımı
	<b>4. Üretim ve Hizmet Altyapısının Güçlendirilmesi</b>	1. OSB, KSS, serbest bölge, teknoloji geliştirme merkezlerinin altyapıları güçlendirilecektir. 2. Gıda ürünlerine yönelik kurutma-soğutma, depolama ve gıda güvenliği için gerekli altyapılar oluşturulacaktır. 3. Başta alternatif turizm türlerinde olmak üzere turizm altyapısı geliştirilecektir. 4. Tarımsal üretimde altyapı güçlendirilecektir.
	<b>5. KOBİ'lerde Temiz Üretim Uygulamalarının Artırılması</b>	1. Bölgede temiz üretim ile ilgili farkındalık artırılacaktır. 2. İşletmelerin çevre mevzuatına, çevre yönetim sistemlerine uyumu desteklenecektir.
	<b>6. Sektörel Bazda Verimliliğin ve Ekonomik Çeşitliliğin Sağlanması</b>	1. Tarım sektörü kapsamında organik tarım ve iyi tarım uygulamaları yaygınlaştırılacaktır. 2. Gıda ve içecek sanayinde organik ve katma değeri yüksek gıda ürünlerinin işlenmesi ve pazarlanması desteklenecektir. 3. Giyim eşyası sanayinde organik ve çevre dostu tekstil üretimi desteklenecektir. 4. Yenilenebilir enerji kaynaklarına yönelik öncelikli yatırım alanları saptanacak ve değerlendirilecektir. 5. Turizmün çeşitlendirilmesine yönelik yatırımlar desteklenecektir.
	<b>7. Bölge Tanıtımının Sağlanması</b>	1. Kentsel Pazarlama Stratejisi oluşturulacak ve uygulanacaktır. 2. Anahtar sektörlerde yatırım tanıtımı yapılacaktır. 3. Kültür ve turizm olanakları tanıtılarak turizmden elde edilen gelir artırılacaktır.
<b>İSTİHDAM VE SOSYAL BÜTÜNLEŞME</b>	<b>1. İstihdamın ve İşgücü Verimliliğinin Artırılması</b>	1. Bölgesel İşgücü Stratejisi oluşturulacak ve uygulanacaktır. 2. Anahtar sektörler başta olmak üzere ara eleman ihtiyaçları gözetilerek mesleki eğitim geliştirilecektir. 3. Anahtar sektörler başta olmak üzere nitelikli insan kaynağı geliştirilecektir. 4. Dezavantajlı grupların işgücüne katılımı artırılacaktır.
	<b>2. Eğitim ve Sağlık Hizmetlerinin İyileştirilmesi</b>	1. Okulöncesi eğitim ve yaygın eğitim desteklenecektir. 2. Erişim ve kalite desteklenerek eğitim hizmetlerinin etkinliği artırılacaktır. 3. Başta koruyucu sağlık ve ana-çocuk sağlığı hizmetleri olmak üzere birinci basamak sağlık hizmetleri
	<b>3. Sosyal İçeriminin Güçlendirilmesi ve Yoksullukla Mücadele</b>	1. Sosyal hizmetler iyileştirilecektir. 2. Göçle gelenlerin kent yaşamına uyumu sağlanacaktır. 3. Kırsal alanlarda yaşam koşulları ve iş imkanları geliştirilecektir.
<b>SÜRDÜRÜLEBİLİR ÇEVRE</b>	<b>1. Havza Alanları, Turizm Değerine Sahip Bölgeler ve Kırsal Alanlarda Sürdürülebilir Su ve Atıksu Yönetiminin Sağlanması</b>	1. Su havzalarında kirlilik kontrolü ve havza yönetimi sağlanarak kirlilik azaltılacak, su kalitesi iyileştirilerek bir üst kaliteye (II. ve III. su kalitesi) taşınacaktır. 2. Sürdürülebilir içme suyu ve kullanma suyu yönetimi sağlanacaktır. 3. Sanayide ve kentsel kullanımda sürdürülebilir atıksu yönetimi sağlanacaktır. 4. Tarımsal faaliyetler sonucu oluşan toprak ve su kirliliği önlenecektir.
	<b>2. Sürdürülebilir Katı ve Tehlikeli Atık Yönetiminin Sağlanması</b>	1. Kentsel ve endüstriyel katı ve tehlikeli atıkların geri dönüşüm, kazanım, yeniden kullanımı sağlanacaktır. 2. Katı atık ve tehlikeli atık depolama ve bertaraf kapasiteleri artırılacaktır. 3. Sanayici ve kentsel kullanımdaki aktörler bilinçlendirilecektir.
	<b>3. Hava Kalitesinin Kontrolü ve İyileştirilmesinin Sağlanması</b>	1. Sanayide ve evsel ısıtmada yenilenebilir ve temiz enerji kullanımı desteklenecektir. 2. Sanayi yoğun alanlarda hava kirliliği kontrolü sağlanacaktır.
	<b>4. Hassas Ekosistemler ve Biyoçeşitliliğin Devamlılığının Sağlanması</b>	1. Bölgede ulusal ve uluslararası öneme sahip ekosistemler koruma kullanma dengesi gözetilerek 2. Biyoçeşitlilik korunacaktır.
	<b>5. Enerji Verimliliğinin Sağlanması</b>	1. Enerji verimliliği özendirilecek ve buna yönelik teknoloji kullanımı desteklenecektir.
<b>GÜÇLENDİRİLMİŞ ALTYAPI VE ÜSTYAPI</b>	<b>1. Ulaşım Ağlarının Güçlendirilmesi</b>	1. Karayolu, denizyolu, havayolu ağları ve raylı sistemler anahtar sektörleri destekleyecek şekilde 2. İzmir Limanı'nın ulaşım bağlantıları ve altyapısı güçlendirilerek, limanda eleçlenen konteynır miktarı 3. Deniz ulaşımı ve raylı sistemler öncelikli olmak üzere kent içi ulaşım olanakları güçlendirilecektir. 4. Merkez ve ilçeler arasındaki ulaşım bağlantıları ve kırsal ulaşım altyapısı güçlendirilecektir.
	<b>2. Doğal ve Tarihi Varlıkların Değerlendirilmesine İlişkin Altyapının ve Kent Estetiğinin</b>	1. Mevcut doğal, tarihi ve kültürel varlıkların değerlendirilmesine olanak sağlayacak şekilde altyapı 2. Turizm için önemli alanlar görsel algılayma ve çevre düzeni açısından iyileştirilecektir.
	<b>3. Sosyal, Kültürel Altyapı ve Kentsel Dönüşümle Yaşam Kalitesinin Yükseltilmesi</b>	1. Kentsel dönüşüme yönelik çalışmalar hayata geçirilecektir. 2. Sosyal donatı alanlarının nitelik ve kapasitesi artırılacaktır.
	<b>4. Kentsel ve Kırsal Altyapının İyileştirilmesi</b>	1. Çevresel altyapı geliştirilecektir. 2. Enerji altyapısı geliştirilecektir. 3. Afet riski taşıyan alanlarda altyapı ve afet yönetimi kapasitesi güçlendirilecektir. 4. Bilgi ve iletişim altyapısı güçlendirilecektir.