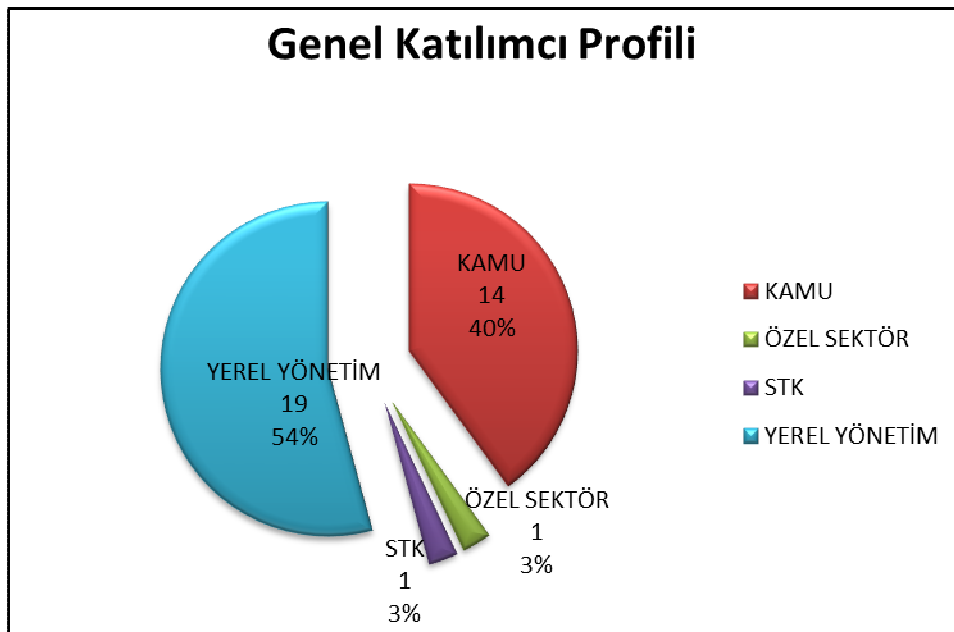


2010-2013 İZMİR BÖLGE PLANI İLÇE LANSMAN SÜRECİ KARABAĞLAR SONUÇ RAPORU

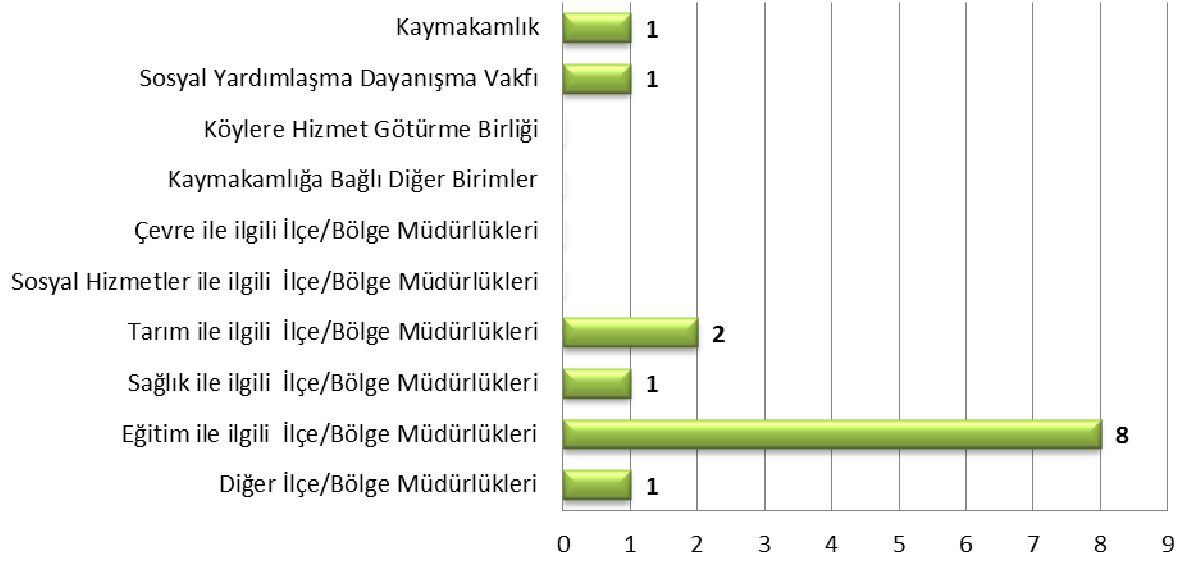
Tarih: 24 Aralık 2010

Katılımcı Düzeyi ve Profili:

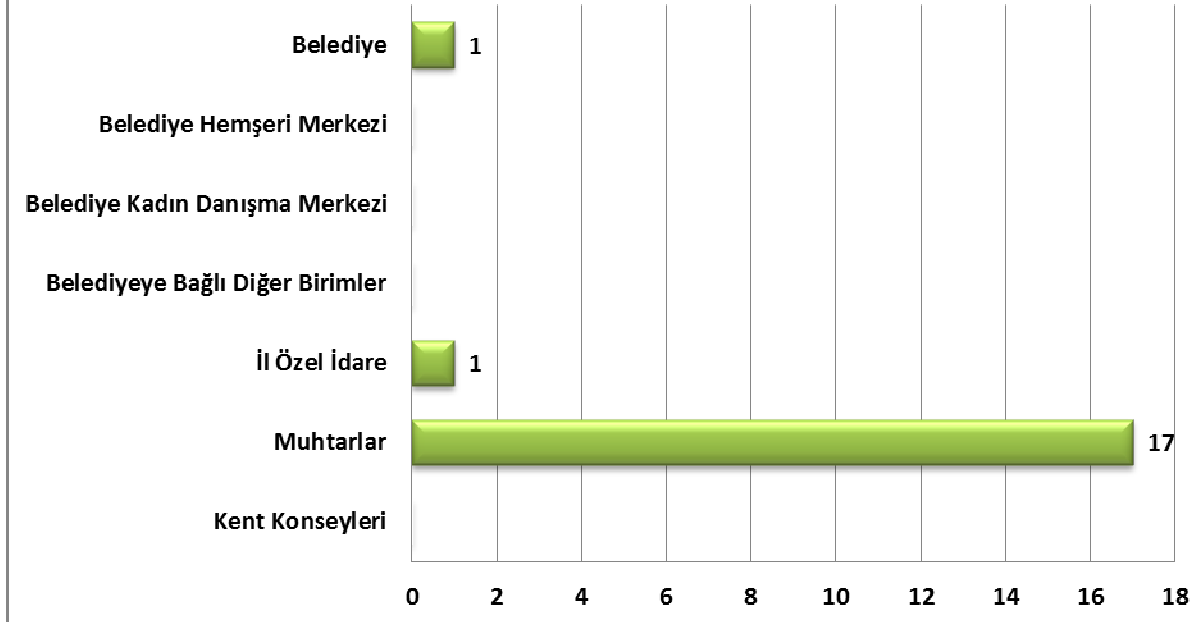
Yaklaşık Katılımcı Sayısı: 40
Katılımcı listesindeki Sayı: 35



Kamudan Katılanların Dağılımı

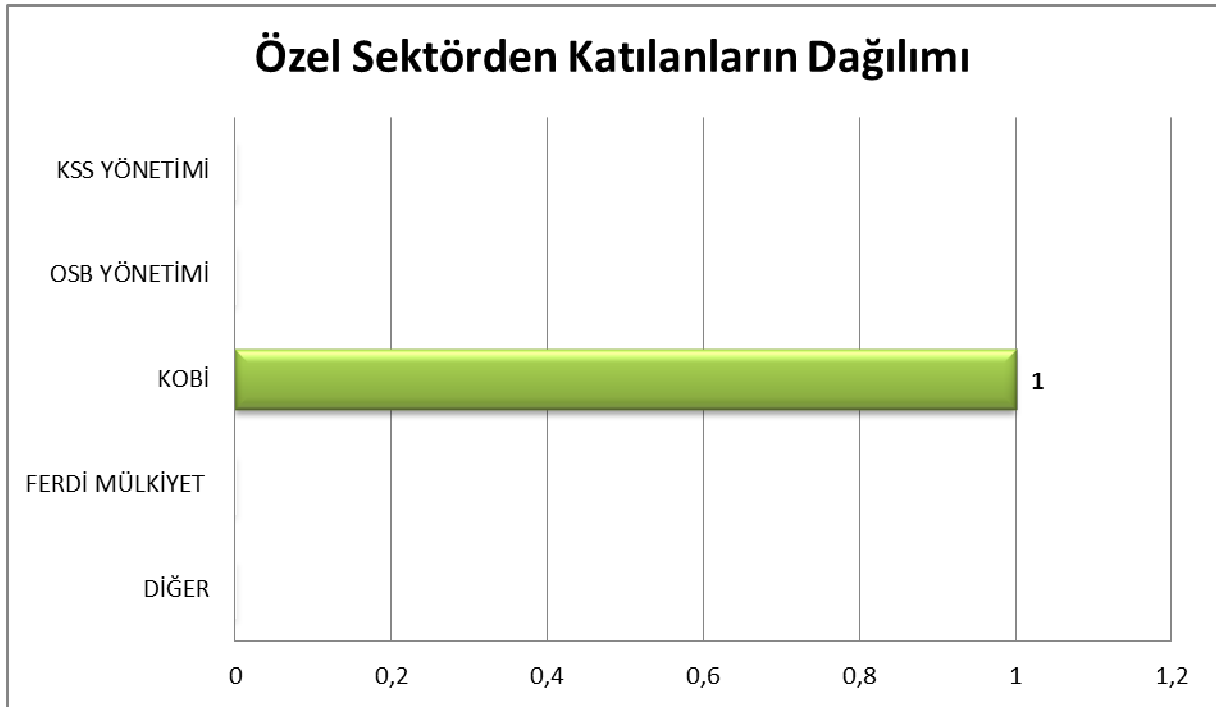


Yerel Yönetimlerden Katılanların Dağılımı



Sivil Toplum Kuruluşlarından Katılanların Dağılımı





Dağıtılan Belgeler:

İlçe Özet Raporu	: 40
İZBP Özet Tablo	: 40
İZBP Anketi	: 40
İZBP Özet Katalog	: 40
İZBP Cep Broşürü	: 40
İZKA Destek Broşürü	: 40
Projem İzmir Broşürü	: 40

Katılımcıların Görüş, Öneri ve Talepleri - Anketler:

2010-2013 İzmir Bölge Planı'yla İlgili Görüş, Öneri ve Talepler:

- Herhangi bir görüş, öneri veya talep belirtilmedi.

İZKA ve Temel Faaliyetleriyle İlgili Görüş, Öneri ve Talepler:

- Herhangi bir görüş, öneri veya talep belirtilmedi.

İlçeyle İlgili Görüş, Öneri ve Talepler:

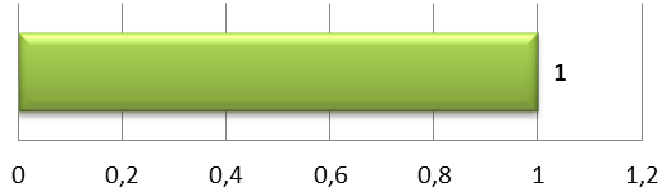
- Gerek yeni kurulan ilçe olmasından, gerek ise göç ile gelenlerin tercih ettikleri ilçelerin başında olduğundan hem sosyoekonomik açıdan hem de kötü yapılaşma nedeniyle sıkıntılar olduğu belirtildi.
- Bazı otobüs duraklarının kapalı olmadığı, özellikle de engellilere yönelik düzenlemelerin eksik olduğu beyan edildi.
- Trafik ile ilgili yeni düzenlemelere gidilmesi gerektiği, bazı noktalarda özellikle yoğun saatlerde trafik polisinin olmasının çok önemli olduğu, yeni yollara ihtiyaç duyulduğu ifade edildi.
- Alyanak Mahallesiindeki sağlık ocağının acil kısmının kapatılmasının, yöre halkını çok ciddi sıkıntıya soktuğu söylendi.
- Belgelendirilmiş ustalık konusunda eksikliklerin var olduğu, işgücü belgelendirilmeden edinilen ustalıklarla yürütüldüğü dile getirildi.
- Pazar yerinin yapımı tamamlanmak üzere olduğu, çevre düzenine ihtiyaç bulunduğu söylendi.
- Akdere ve Uzundere’de kurban satışı yapılan yerin kötü şartlara sahip olduğu, burası için düzenleme yapılması gerektiği belirtildi.
- Mobilyacıların ağırlıkta olduğu ilçede, uygun teşhir alanları ve yapıları bulunmadığı söylendi.
- Barış Mahallesiinde, çöp sorunu bulunduğu ifade edildi.
- Kümelenme çalışmaları için ihracat ayağının güçlendirilmesi gerektiği belirtildi.

Anketlerdeki Somut Proje Önerilerinin 2010-2013 İzmir Bölge Planı’yla İlişkisi:



Karabağlar'dan Gelen Somut Proje Önerilerinin Hedeflere Göre Dağılımı

Kırsal alanlarda yaşam koşulları ve iş imkanları geliştirilecektir.



Anketlerdeki Somut Proje Önerileri:

SOSYAL KALKINMA

- Kavacık, Efem çukuru ve çevresindeki köylerde okuma yazma ve dezavantajlı öğrencilerin desteklenmesine yönelik çalışmalar önerildi.

Değerlendirme –Karabağlar’da Takip Edilecek Konular:

Lansman Sürecinde Gündeme Getirilen Konular:

Nazım imar planlarının gerçekleştirilmesi, kentleşmeye yönelik yatırımların arttırılması

İlgili Dış Paydaş: Belediye, Kaymakamlık, İzmir Büyükşehir Belediyesi, İl Özel İdaresi vb.

Mobilyacılıkta öne çıkan ilçenin kümelenme çalışmalarında yol alması için ihtiyaç duyulan teşhir ve fuar alanlarının hazırlanması ve ihracat ayağının güçlendirilmesi

İlgili Dış Paydaş: Belediye, Kaymakamlık, İzmir Büyükşehir Belediyesi, İl ve İlçe Sanayi Müdürlüğü, İl Özel İdaresi, ticaret ve sanayi odaları, ilgili birlikler, özel sektör vb.

2010 - 2013 İzmir Bölge Planı'nda Belirtilen Konular:

Eğitim ve Sağlık Hizmetlerinin İyileştirilmesi

- Erişim ve kalite desteklenerek eğitim hizmetlerinin etkinliği artırılabacaktır.
- Derslik başına düşen öğrenci sayısının yüksek olduğu, taşınmalı ya da birleştirilmiş sınıf uygulamaları olan ilçelerde eğitime erişim desteklenecektir.

İlgili Dış Paydaş: Belediye, Kaymakamlık, İl Özel İdaresi, İl ve İlçe Milli Eğitim Müdürlüğü, Milli Eğitim Bakanlığı, ilgili STK'lar, özel sektör vb.

Sosyal İçermenin Güçlendirilmesi ve Yoksullukla Mücadele

- Göçle gelenlerin kent yaşamına uyumu sağlanacaktır.
- Yoğun göç alan kentsel alanlarda semt, mahalle ve ilçe düzeyinde göçle gelenlere yönelik yaygın ve mesleki eğitim, rehabilitasyon gibi hizmetleri yerinde ve katılımcı biçimde sunacak ve sosyal yardımların etkin ve yerinde kullanımını sağlayacak Sosyal Destek Merkezleri kurulacaktır.

İlgili Dış Paydaş: Belediye, Kaymakamlık, İl Özel İdaresi, Sosyal Yardımlaşma ve Dayanışma Vakfı, İzmir Büyükşehir Belediyesi, SHÇEK, ilgili STK'lar, özel sektör vb.